
		<b>KUMKORT</b>			
		Kum:	<b>VK 2679</b>	<b>SJOBAKKANE BUSTADFELT</b>	
Utarb.av:	SJR	Tg. Nr:	9084-F-V100 /9084-F-V900	Prosjektert Kum nr.	V2626

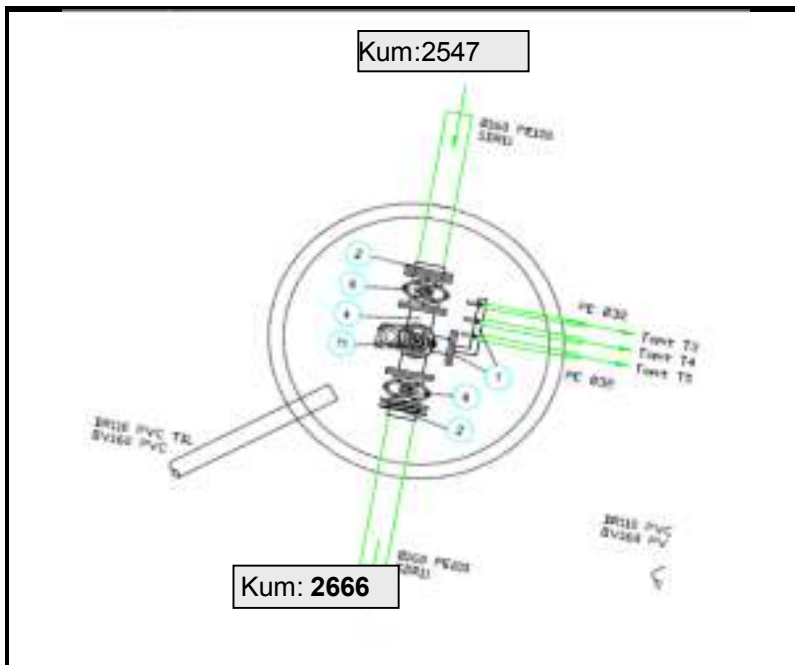
**Geografiske data:** Euref 89 Sone 32      **Innmålt dato:** 23.06.2011      **Innmålt av:** Norconsult AS

<b>Gate/Vei:</b>	Smievegen			
		<b>Kote topp lokk:</b>	78,36	<b>Dybde frå kumlokk</b>
<b>Nord: (X)</b>	6705257.241	<b>Kote topp røyr:</b>		m
<b>Øst:(Y)</b>	394381.452	<b>Kote boten kum:</b>	76,51	1,84 m

**Konstruksjonsdata kum:**

<b>Dimensjon</b>	<b>Matrrial</b>	<b>Ramme</b>	<b>Lokk</b>	<b>Anleggs år:</b>	<b>Konsulent</b>	<b>Entreprenør:</b>
1600	Betong	Støypejern	Jern	2011	Hard.Consult	Røynstrand Entreprenør AS

**Kumskisse**



**Kumamatur:**

Pos	Dim.mm	Beskrivelse
1	DN100	Blindflens <sup>m</sup> /1,5"boring, manifold
2	DN150	PE-krage <sup>m</sup> /løslens
4	DN150/100	Flense T-duktilt <sup>m</sup> /brannventilavstikk
6	DN150	Sluseventil <sup>m</sup> /serviceventil
11	DN100	Brannventil stengbar , ESCO S-0950
3		Kumstige
		Manifold

**Kumbilde**



**Kartskisse**

