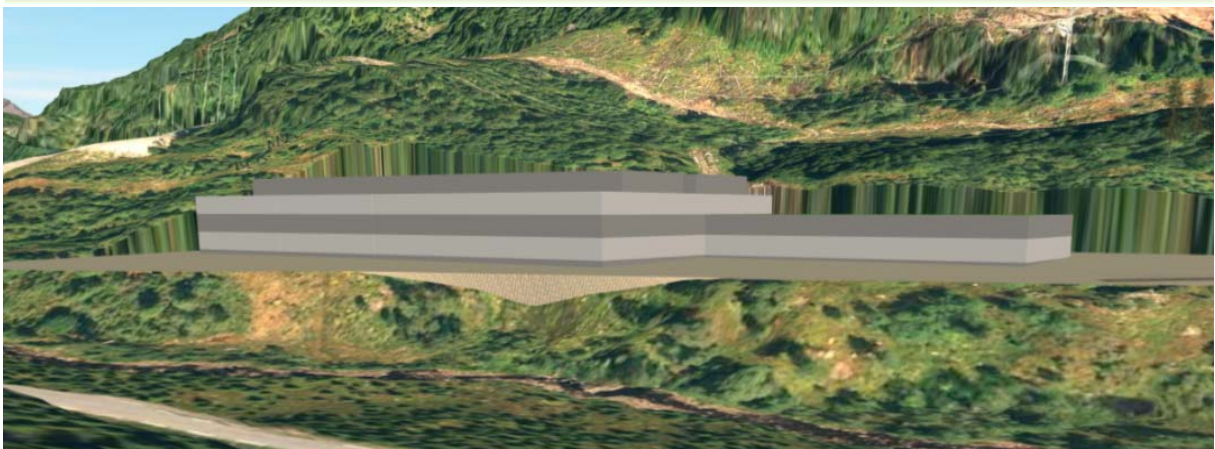


**Presentasjon av Alternativ 1 og alternativ 2 i konsekvensutredninga, 03.06.2019.**  
Reguleringsplan for Gnr 35 bnr 4 m.fl, Børdalen Næringsområde. Samnanger kommune.

Tiltaket omfattar eit relativt stort volum massar som vil resultere i ein høg skjeringsvegg mot aust. Med bakgrunn i dei vurderingane som kjem fram av landskapsanalysen er det vurdert to alternativ for utforming av skjeringsvegg i det nordaustlege hjørnet, som terrengmessig er det mest kritiske punktet. Desse to alternativa utgjer alternativ 1 og alternativ 2 i konsekvensutgreiinga. Sjå landskapsanalysen for ytterlegare informasjon om bakgrunn for val av alternativ.

*Alternativ 1 er avgrensa mot aust slik næringsområdet er avgrensa i overordna plan (KPA). Høgste punktet av skjeringsveggen er ved kote 194,5 i det nordaustlege hjørnet.*



Dei to alternativa er relativt like, men alternativ 1 er mindre tilpassa terrenget og har dårlegare linjeføring enn alternativ 2. Alternativ 1 har knekk og sprang, og ei noko uheldig romkurve. Alternativ 2 er utan same spranget og har ei betre romkurve slik at tiltaket framstår meir heilskapleg og mindre skjemmaende i landskapet.

*Alternativ 2 er avgrensa i det nordaustlege hjørnet ved kote 185, som vil gje ein lågare skjeringsvegg i det nordaustlege hjørnet.*

